
Jean Claude Joulian



Sculptures

&

dessins



« Qu'est ce que je fais là ? », Se demande le voyageur à un moment de son périple. C'est à la source de la nature sauvage qu'il puise un apaisement à cette lancinante question, tenace comme un moustique un soir d'été. Les collines, les arbres, le ciel et ses nuages bavardent au fond de lui et c'est l'écho de ces voix qui captive son attention. Dans le dédale de son cheminement, chaque dessin, chaque sculpture est une partie de la carte du territoire qu'il explore. Mais le moustique et son petit bruit d'étincelle ne le laissent jamais longtemps tranquille. Eveillé avant tout le monde, ignorant même le sommeil de l'hiver, cette question-moustique ne cesse de vrombir autour de la tête du voyageur et lorsqu'enfin il s'éloigne, ce répit ne dure guère plus que le temps que met un glaçon à fondre dans l'eau.

« Qu'est ce que je fais là ? »

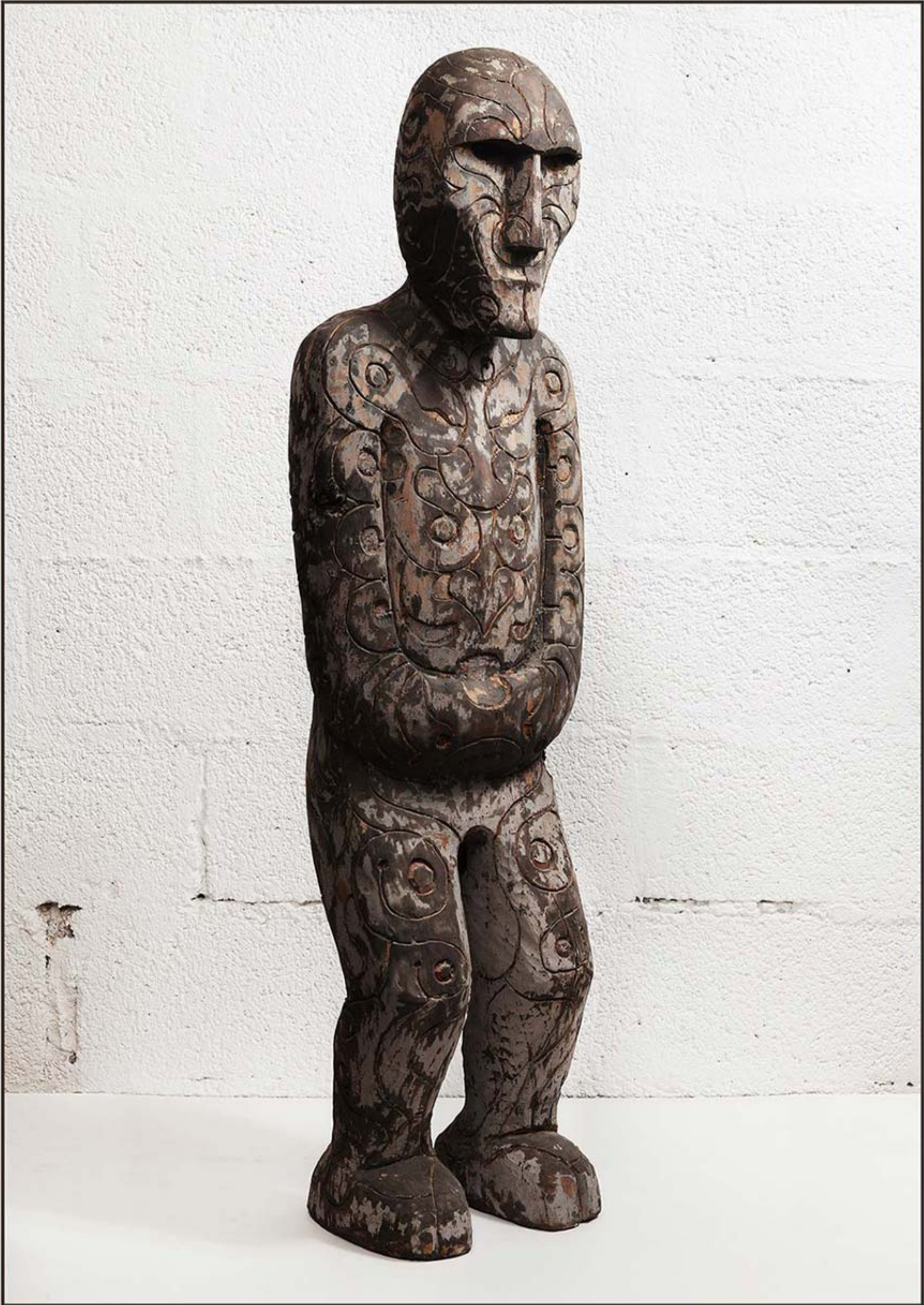
Dans le labyrinthe infini, territoire et paysages s'étendent, aplombs rocheux inaccessibles et horizons incertains.

C'est un étrange pays qu'il traverse. Chaque pensée, chaque sentiment modifie la profondeur des vallées, la direction du vent ou la densité d'une forêt. De mystérieuses créatures déploient leurs ailes, ouvrent leurs yeux, tandis qu'il contemple le chemin parcouru. Ces bêtes lui sont familières... Elles lui soufflent au creux de l'oreille qu'il existe quelque part un lieu sauvage et solitaire, un lieu au cœur calme cerné de tempêtes, comme l'œil mouvant d'un cyclone. « Les moustiques n'aiment pas le vent, ils détestent certainement les cyclones » se dit-il. Alors il repart, guidé par ses propres pas au travers du paysage.









Homme debout 1/ *sculpture sur bois (aulne) et patine. H : 112cm*

Jean Claude Joulian









Homme debout 2/ sculpture sur bois (cyprès) et patine. H : 95 cm

Jean Claude Joulian







Cordier/ sculpture sur bois (laricciu) et patine. H : 110cm

Jean Claude Joulian







Homme accroupi / *sculpture sur bois (aulne) et assemblage. H : 65cm*

Jean Claude Joulian





Tête rivière/ sculpture sur bois (aulne). H : 40cm

Jean Claude Joulian

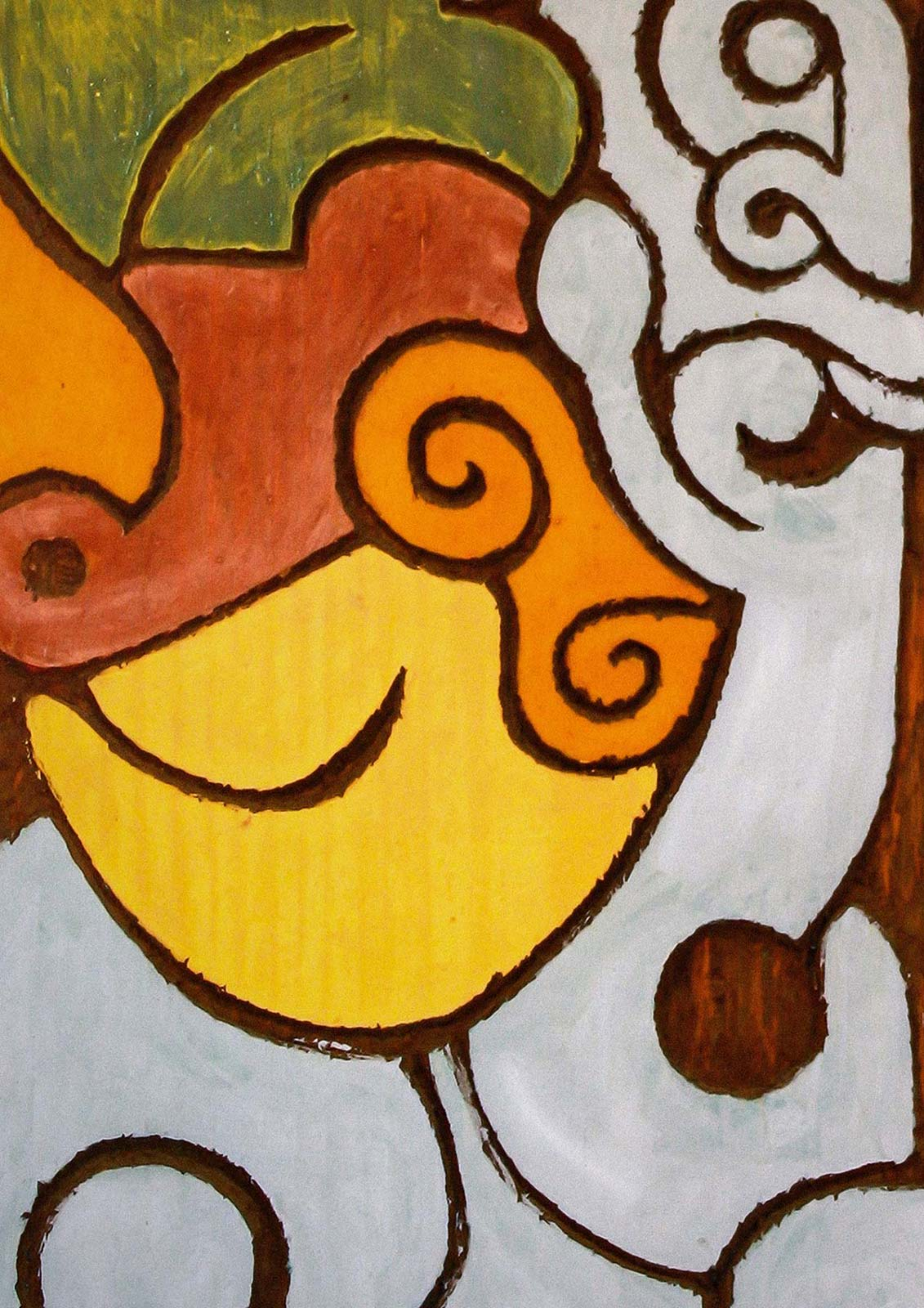




Tête sombre / *sculpture sur bois (cyprès) et patine. H : 40cm*

Jean Claude Joulian









Planches polychromes / *Pigments sur bois.*

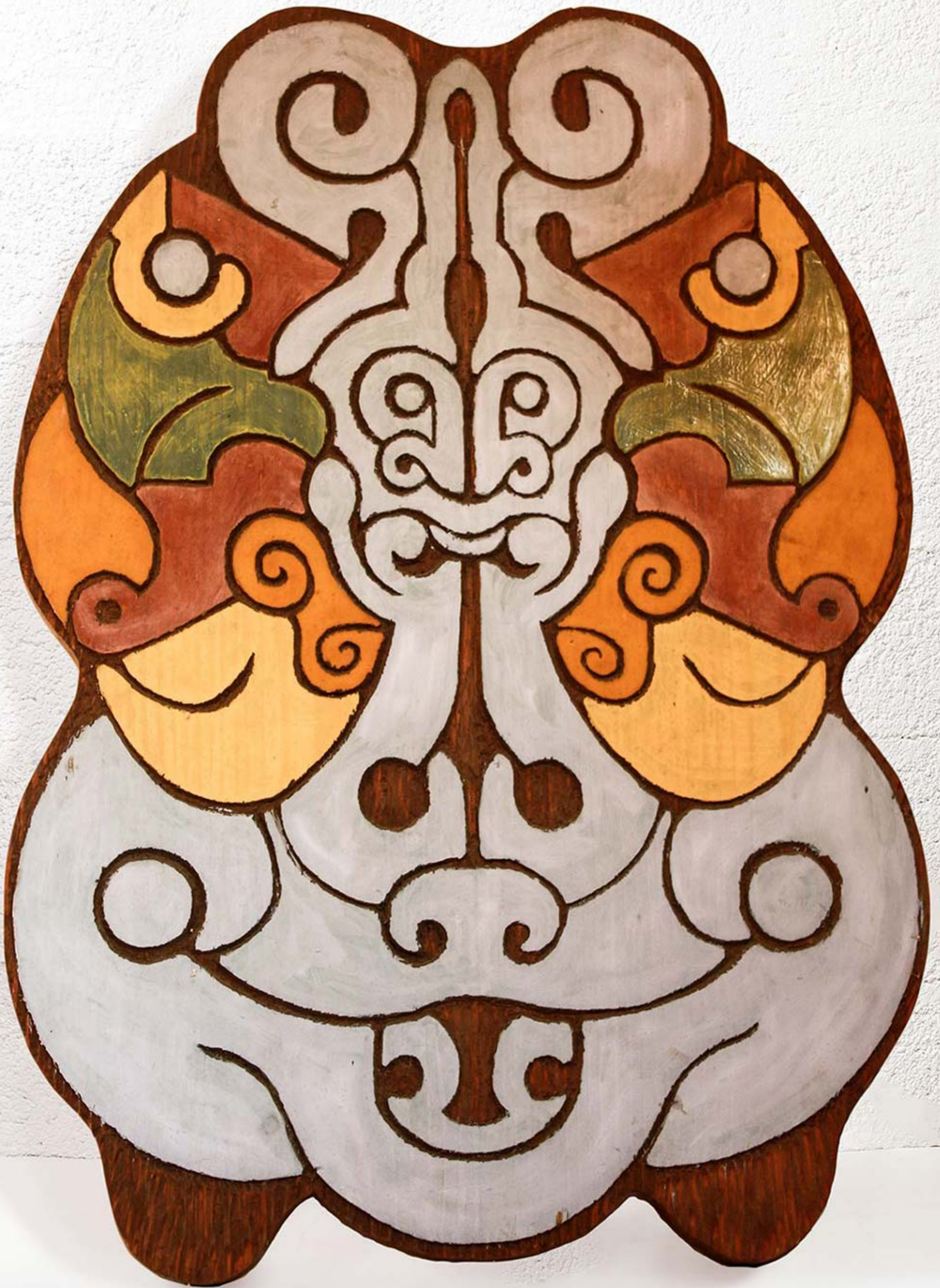


Jean Claude Joulian



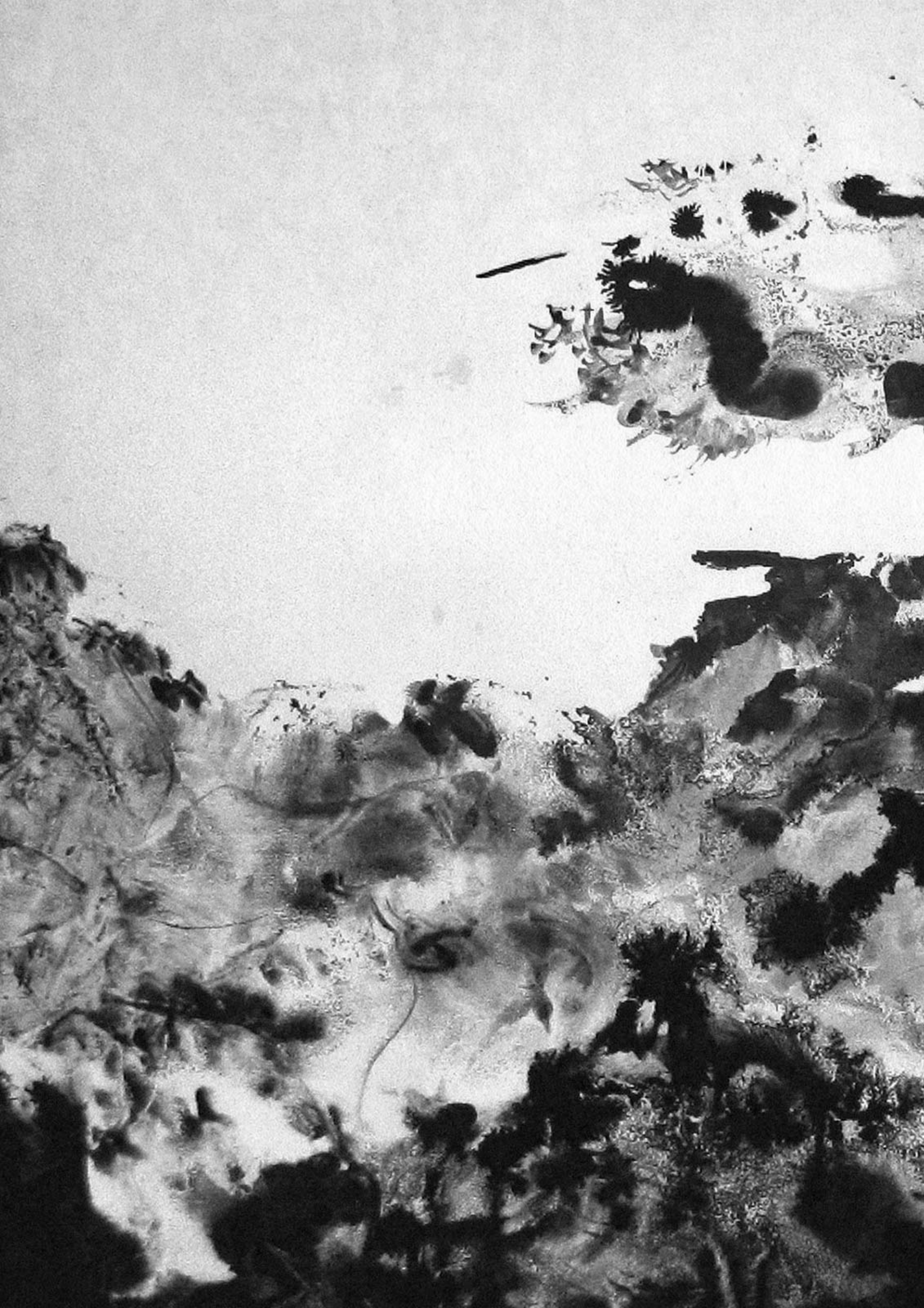


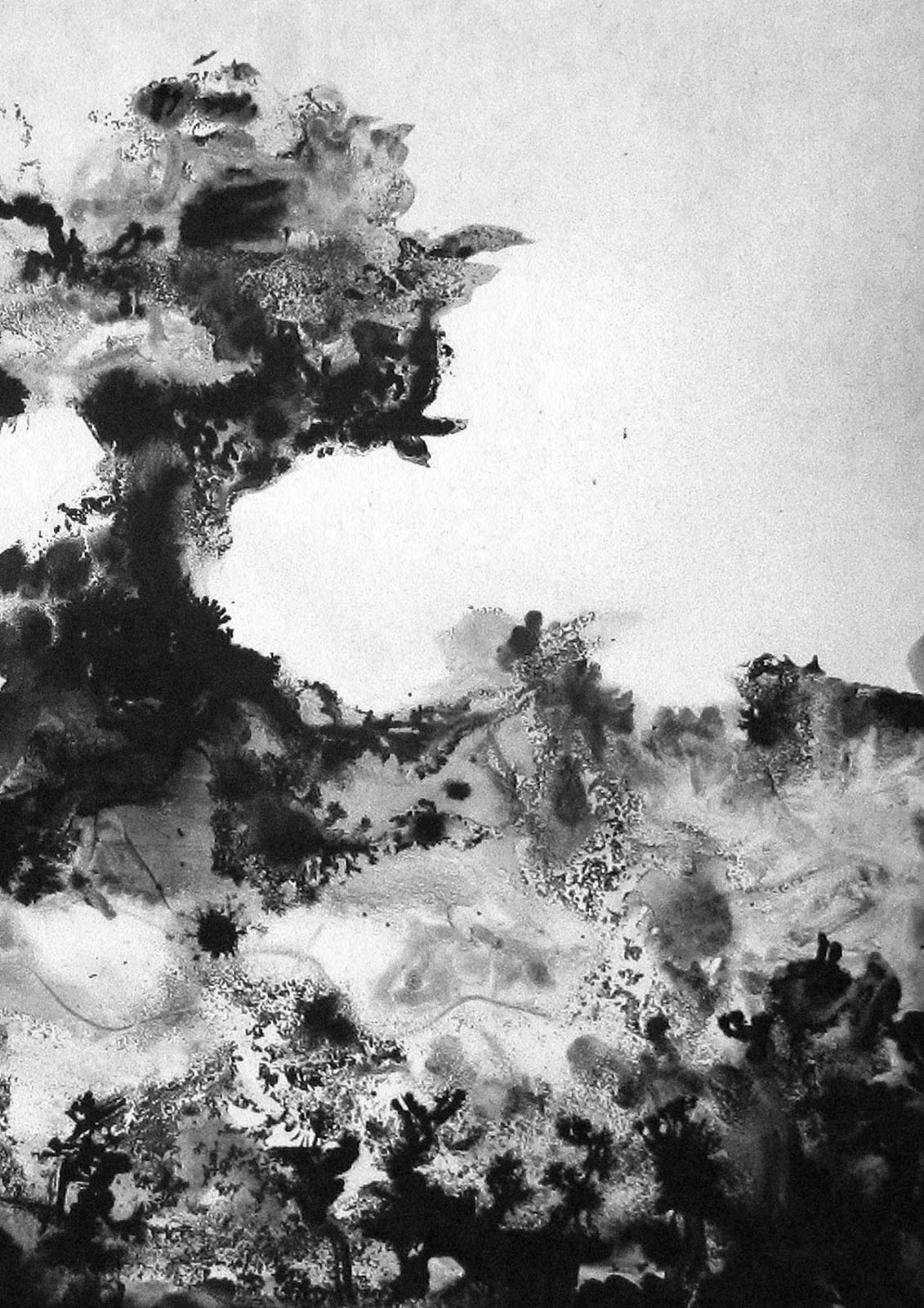
Planches polychromes / Pigments sur bois.

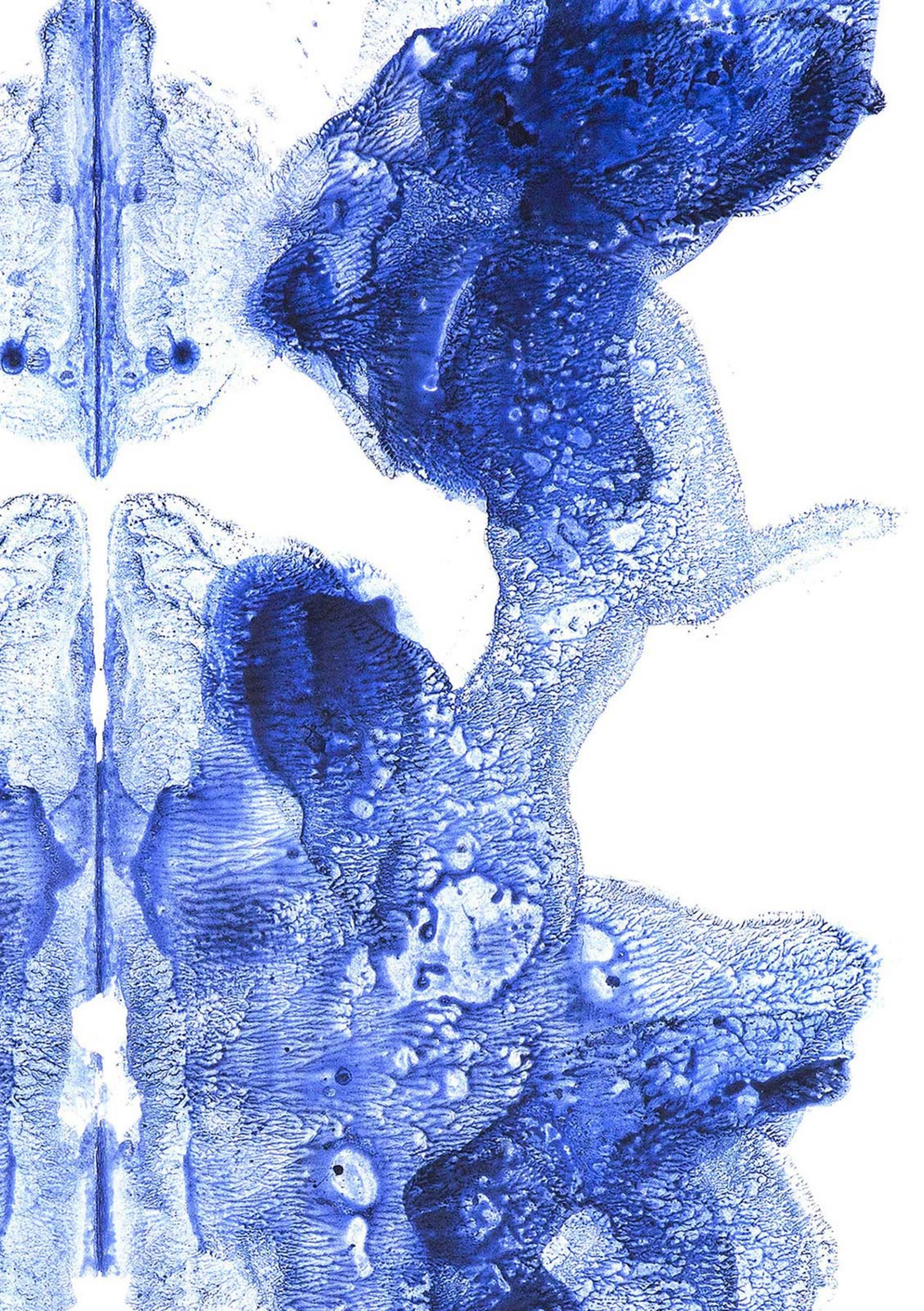


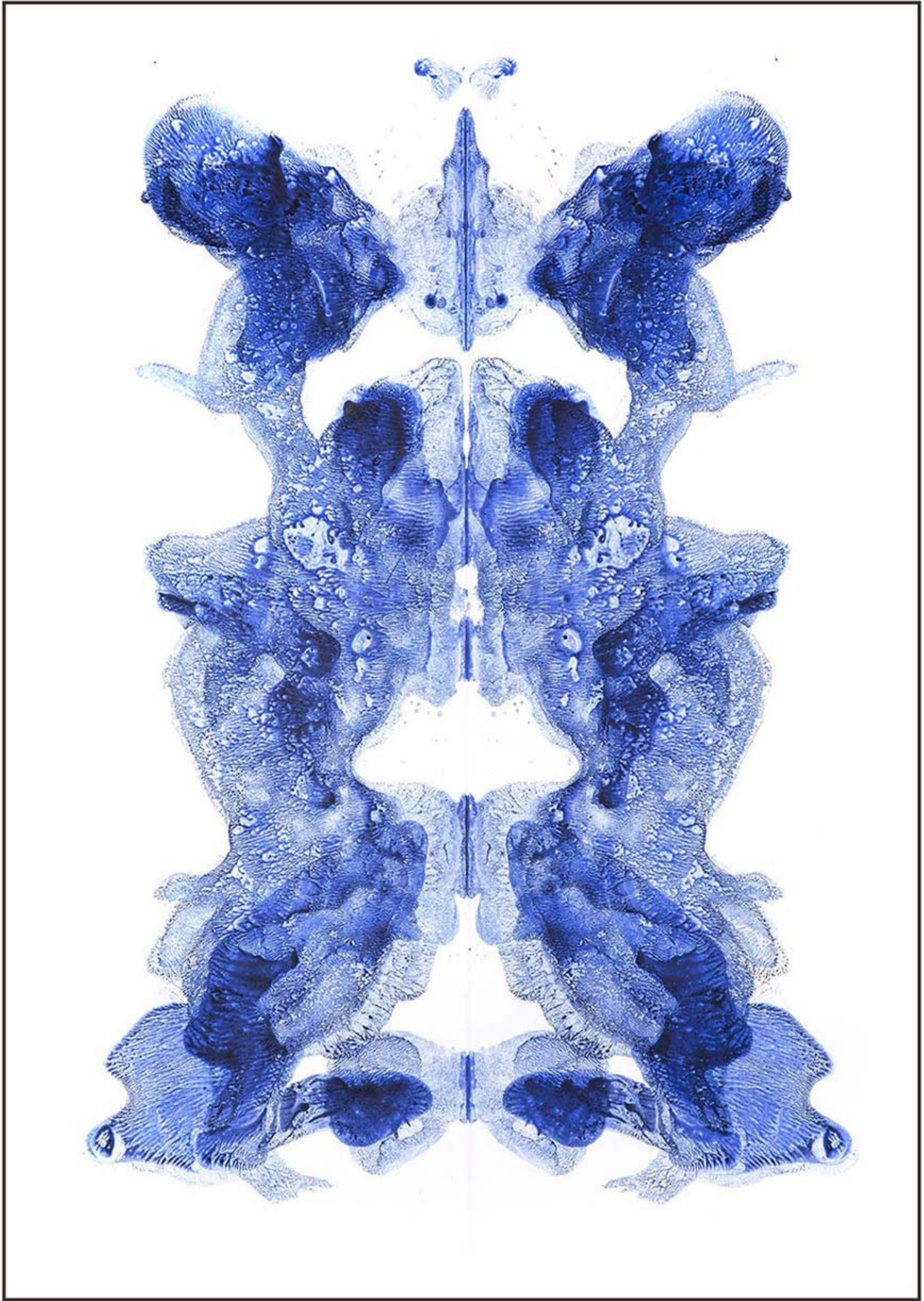
Jean Claude Joulian











Vent, crépuscule / pigments sur papier. 93 x 65 cm

Jean Claude Joulian









Un lieu sauvage / pigments sur papier. *H: 93 x 65 cm*

Jean Claude Joulian









Jean Claude Joulian



Sculptures & dessins

M: [jcyjoulian@hotmail.com](mailto:jcjoulian@hotmail.com)

W: <https://joulian.jimdo.com>
